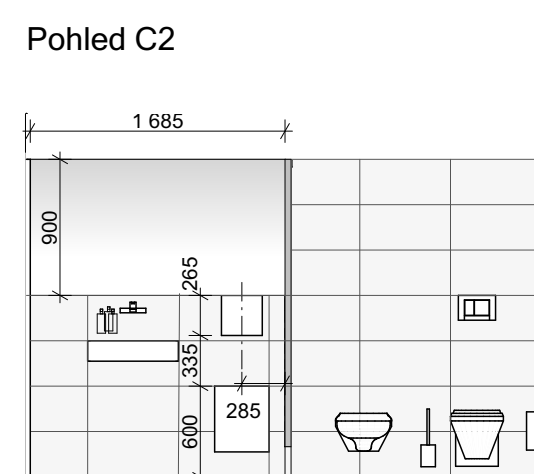
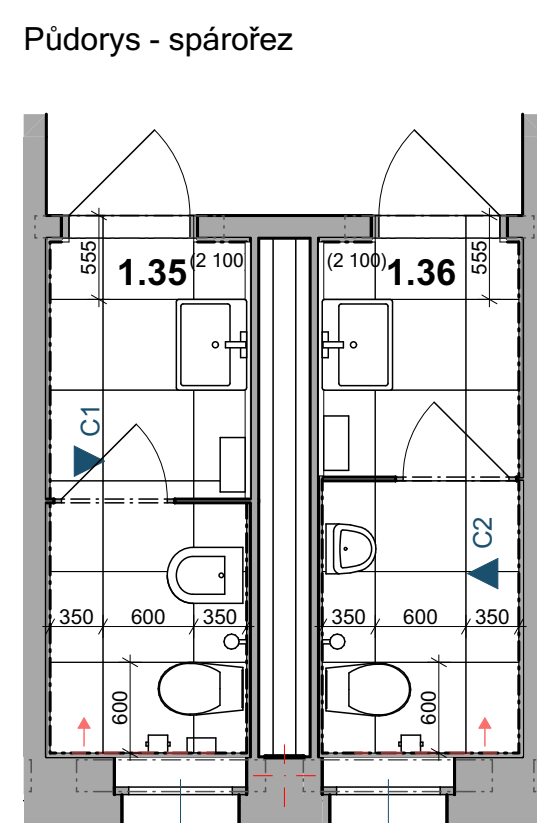


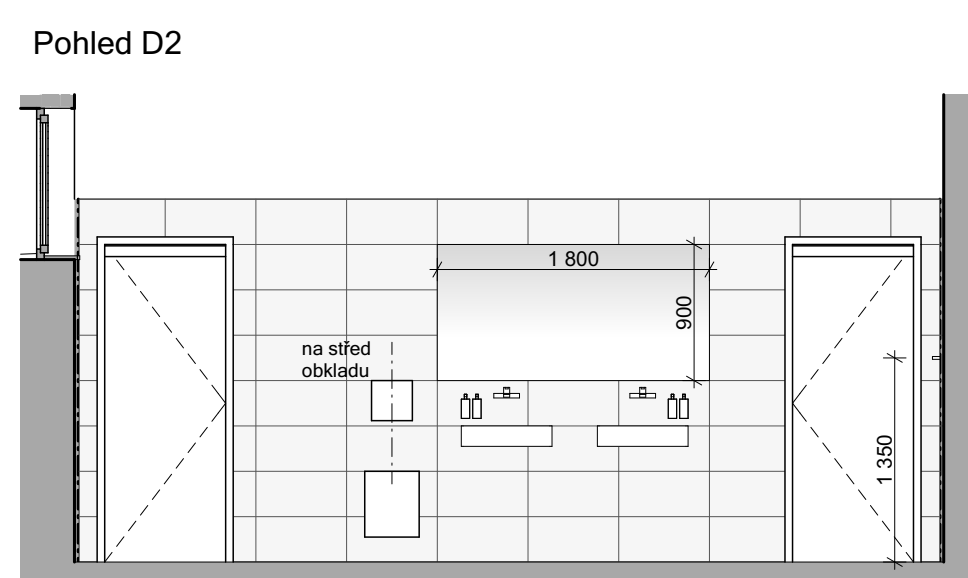
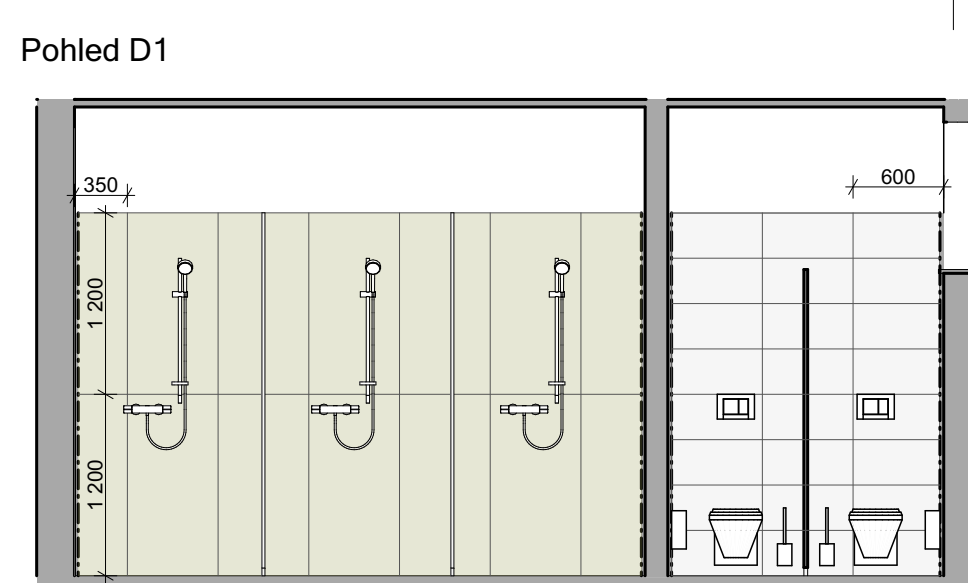
----- důležité průběžné spánky
 směr pokládky

NÁZEV MÍSTNOSTI	PLOCHA (m2)	
PLOŠA MÍSTNOST	10,10	10,10

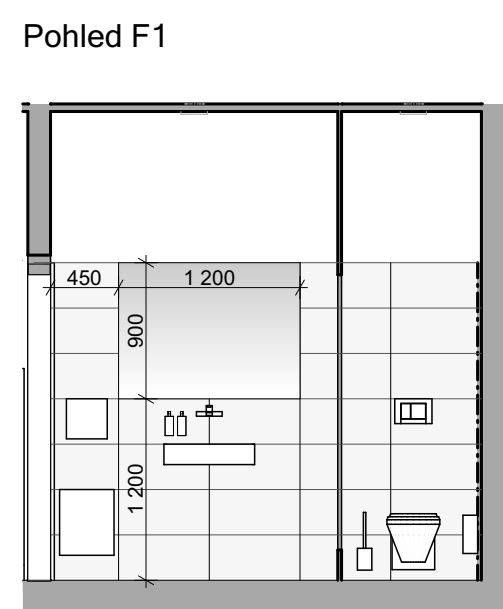


----- důležitá průběžná spára
← směr pokládky

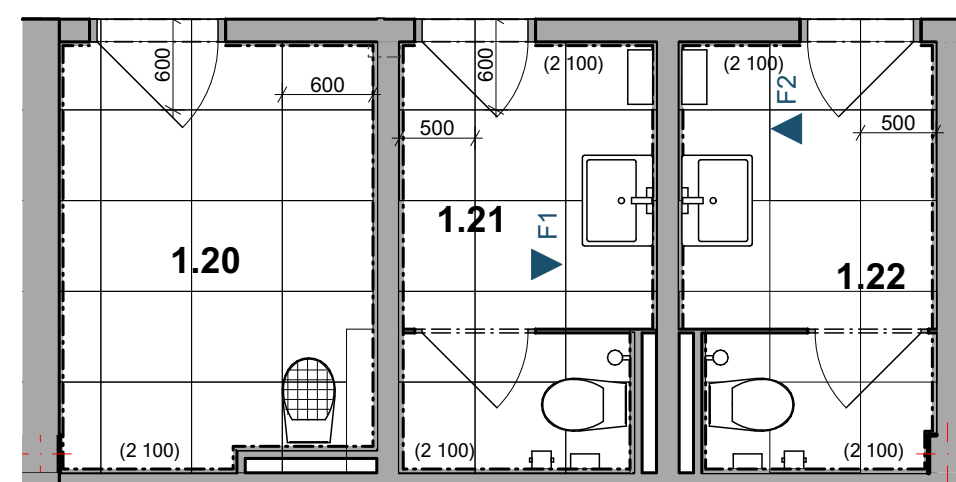
NÁZEV MÍSTNOSTI	PLOCHA (m2)	
ČÁST	5,40	M2



----- důležitá průběžná spára
4 směr pokládky



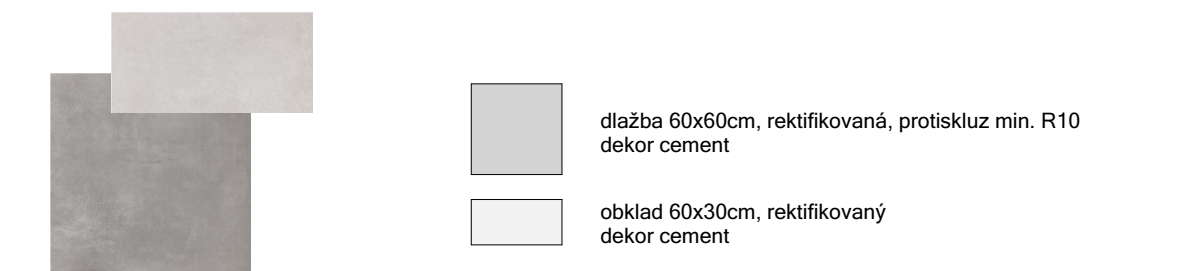
Pūdorys - spárořez



----- důležitá průběžná s
← směr pokládky

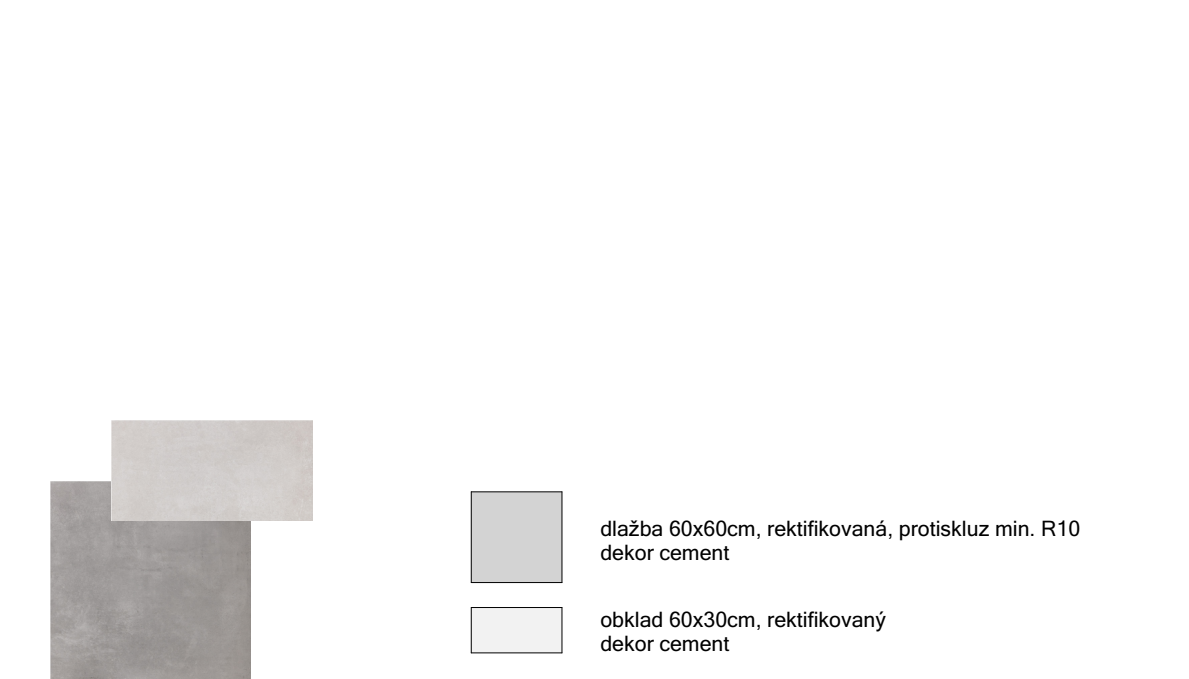
POVRCHOVÁ VRSTVA	NÁŠLAPNÁ VRSTVA	LOCHA (m2)
SÁDROVÁ OMĚT	KERAMICKÁ PLÁŠTBA	5,00

----- důležitá průběžná spára
směr pokládky



100

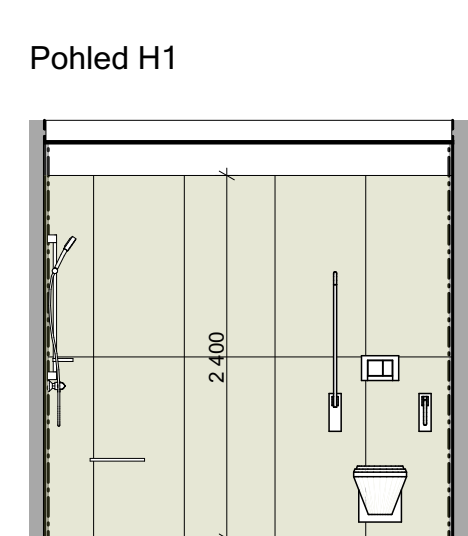
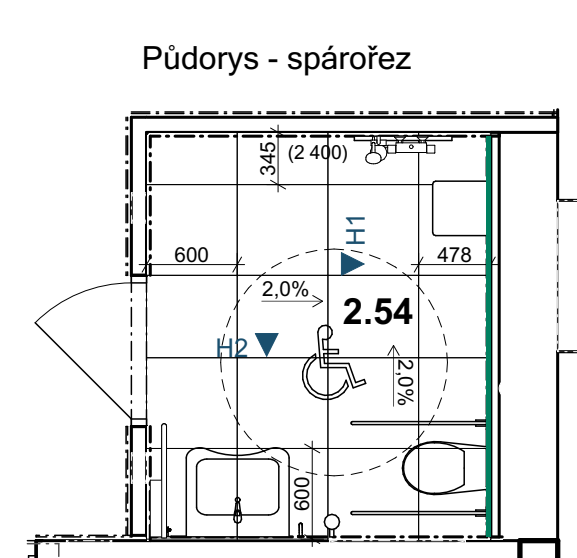
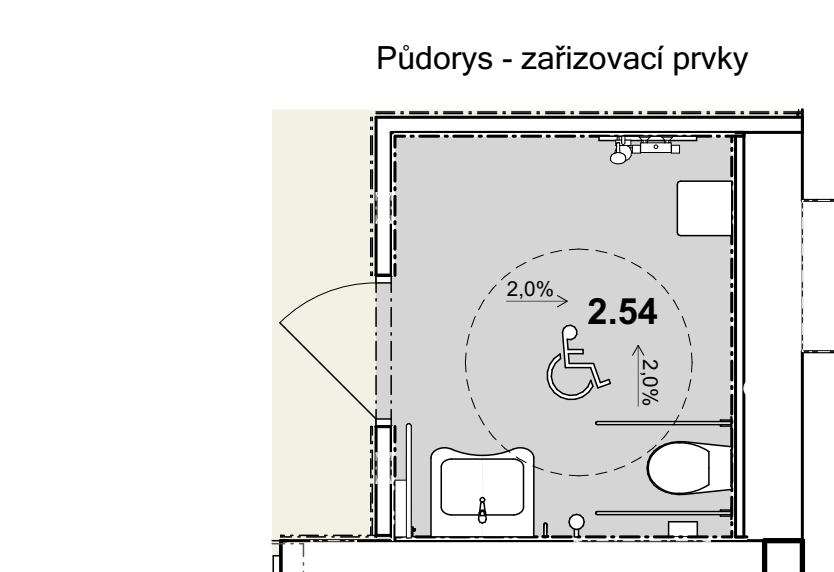
----- důležitá průběžná spára
směr pokládky



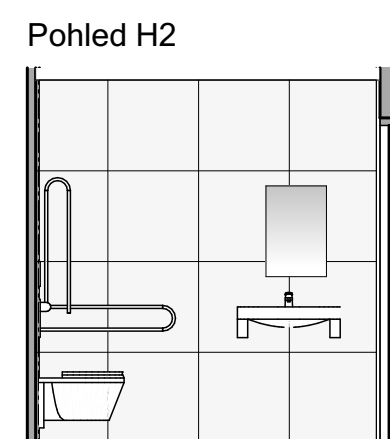
----- důležitá průběžná spára
směr pokládky

HA	NÁŠLAPNÁ VRSTVA	POVRCHOVÁ Ú
	KERAMICKÁ PLOŠA	SÁDROVÁ OMÍTKA

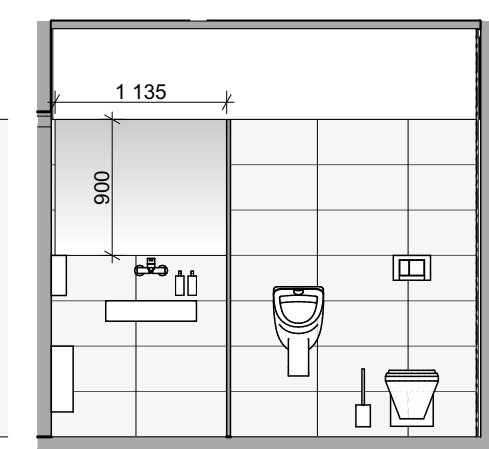
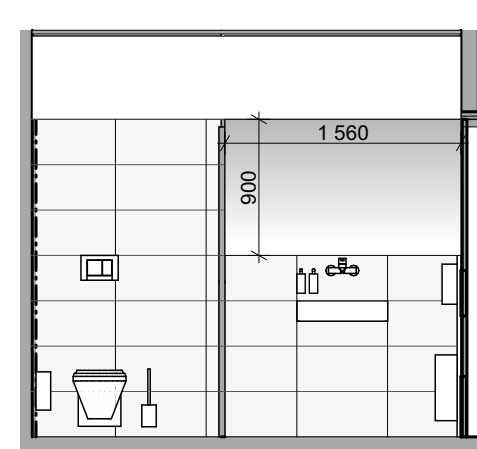
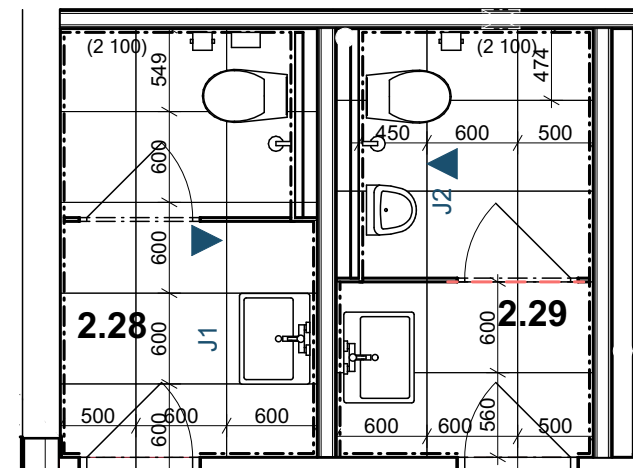
----- důležité průběžné
směr pokládky



	dlažba 60x60cm, rektifikovaná, prošlá dekor cement
	obklad 60x60cm, rektifikovaný dekor cement
	obklad 60x120cm, rektifikovaný, vždy max. na jedné stěně proti vstupu



TENTO VÝKRES PLATÍ PRO 2. A 3.N.P.



PLOCHA (m2)	NÁŠLAPNÁ VRSTVA	POVRCH
1,35	HEBAMENTNÁ PLÁŠT	SÁDROVÁ C

	Občanská 1116/18 710 00 Ostrava - Slezská Ostrava
MÍSTO STAVBY: SLEZSKÁ 207, STARÝ BOHUMÍN	
KATASTRÁLNÍ ÚZEMÍ: STARÝ BOHUMÍN	
PARCELNÍ ČÍSLO:	476/1, 467,466, 464/1, 468, 469/4, 476/12, 477/1, 470, 462, 477/2, 465/1

AUTORIZACE: